

## ОПИСАНИЕ МЕСТОПОЛОЖЕНИЯ ГРАНИЦ

*Граница населенного пункта хутор Семимаячный Грушево-Дубовского сельского поселения  
Белокалитвинского района Ростовской области*

(наименование объекта, местоположение границ которого описано (далее - объект))

### Раздел 1

Сведения об объекте		
№ п/п	Характеристики объекта	Описание характеристик
1	2	3
1	Местоположение объекта	Ростовская область, м.р-н Белокалитвинский, с.п. Грушево-Дубовское, х Семимаячный
2	Площадь объекта $\pm$ величина погрешности определения площади ( $P \pm \Delta P$ )	1 187 875 м <sup>2</sup> $\pm$ 3 815 м <sup>2</sup>
3	Иные характеристики объекта	Вид объекта реестра границ: Граница населенного пункта Реестровый номер: 61:04-4.2

**Раздел 2**

<b>Сведения о местоположении границ объекта</b>					
<b>1. Система координат</b>		МСК-61, зона 2			
<b>2. Сведения о характерных точках границ объекта</b>					
Обозначение характерных точек границ	Координаты, м		Метод определения координат характерной точки	Средняя квадратическая погрешность положения характерной точки (Mt), м	Описание обозначения точки на местности (при наличии)
	X	Y			
<b>1</b>	<b>2</b>	<b>3</b>	<b>4</b>	<b>5</b>	<b>6</b>
—	—	—	—	—	—
<b>3. Сведения о характерных точках части (частей) границы объекта</b>					
<b>1</b>	<b>2</b>	<b>3</b>	<b>4</b>	<b>5</b>	<b>6</b>
—	—	—	—	—	—

**Раздел 3**

**Сведения о местоположении измененных (уточненных) границ объекта**

<b>1. Система координат</b> МСК-61, зона 2							
<b>2. Сведения о характерных точках границ объекта</b>							
Обозначение характерных точек границы	Существующие координаты, м		Измененные (уточненные) координаты, м		Метод определения координат характерной точки	Средняя квадратическа я погрешность положения характерной точки (Mt), м	Описание обозначения точки на местности (при наличии)
	X	Y	X	Y			
1	2	3	4	5	6	7	8
878604							
н1	—	—	499 306,99	2 280 442,03	Картометрически й метод	0,01	—
н2	—	—	499 305,74	2 280 441,72		0,01	
н3	—	—	499 302,68	2 280 443,54		0,01	
н4	—	—	499 299,21	2 280 440,77		0,01	
н5	—	—	499 294,70	2 280 436,80		0,01	
н6	—	—	499 290,24	2 280 431,71		0,01	
н7	—	—	499 273,43	2 280 410,81		0,01	
н8	—	—	499 258,44	2 280 400,63		0,01	
н9	—	—	499 251,85	2 280 396,70		0,01	
н10	—	—	499 238,12	2 280 390,10		0,01	
н11	—	—	499 230,61	2 280 384,33		0,01	
н12	—	—	499 225,03	2 280 381,02		0,01	
н13	—	—	499 220,79	2 280 378,97		0,01	
н14	—	—	499 210,57	2 280 376,33		0,01	
н15	—	—	499 201,69	2 280 372,13		0,01	
н16	—	—	499 193,61	2 280 365,99		0,01	
н17	—	—	499 186,85	2 280 359,09		0,01	
н18	—	—	499 181,16	2 280 355,03		0,01	
н19	—	—	499 167,21	2 280 348,63		0,01	
н20	—	—	499 150,60	2 280 341,55		0,01	
н21	—	—	499 131,65	2 280 335,74		0,01	
н22	—	—	499 117,59	2 280 331,32		0,01	
н23	—	—	499 110,74	2 280 329,46		0,01	
н24	—	—	499 104,69	2 280 327,37		0,01	

**Раздел 3**

<b>Сведения о местоположении измененных (уточненных) границ объекта</b>							
<b>1</b>	<b>2</b>	<b>3</b>	<b>4</b>	<b>5</b>	<b>6</b>	<b>7</b>	<b>8</b>
н25	—	—	499 094,00	2 280 325,28	Картометрически й метод	0,01	—
н26	—	—	499 080,00	2 280 322,35		0,01	
н27	—	—	499 039,37	2 280 316,65		0,01	
н28	—	—	499 034,00	2 280 314,64		0,01	
н29	—	—	499 029,27	2 280 311,91		0,01	
н30	—	—	499 020,67	2 280 309,94		0,01	
н31	—	—	499 006,26	2 280 308,08		0,01	
н32	—	—	498 995,80	2 280 306,68		0,01	
н33	—	—	498 988,69	2 280 304,61		0,01	
н34	—	—	498 977,79	2 280 301,80		0,01	
н35	—	—	498 966,30	2 280 299,29		0,01	
н36	—	—	498 948,40	2 280 293,05		0,01	
н37	—	—	498 938,43	2 280 289,71		0,01	
н38	—	—	498 930,92	2 280 286,23		0,01	
н39	—	—	498 925,99	2 280 284,54		0,01	
н40	—	—	498 914,15	2 280 276,91		0,01	
н41	—	—	498 903,60	2 280 265,38		0,01	
н42	—	—	498 883,84	2 280 234,39		0,01	
н43	—	—	498 871,06	2 280 213,57		0,01	
н44	—	—	498 862,73	2 280 201,18		0,01	
н45	—	—	498 848,98	2 280 184,13		0,01	
н46	—	—	498 835,13	2 280 169,90		0,01	
н47	—	—	498 822,25	2 280 159,92		0,01	
н48	—	—	498 800,17	2 280 149,37		0,01	
н49	—	—	498 773,73	2 280 135,71		0,01	
н50	—	—	498 751,94	2 280 125,16		0,01	
н51	—	—	498 731,32	2 280 110,82		0,01	
н52	—	—	498 701,59	2 280 086,90		0,01	
н53	—	—	498 664,30	2 280 057,95		0,01	

**Раздел 3**

Сведения о местоположении измененных (уточненных) границ объекта							
1	2	3	4	5	6	7	8
н54	—	—	498 635,44	2 280 040,03	Картометрически й метод	0,01	—
н55	—	—	498 615,40	2 280 029,96		0,01	
н56	—	—	498 593,90	2 280 020,37		0,01	
н57	—	—	498 578,50	2 280 011,85		0,01	
н58	—	—	498 570,85	2 280 009,24		0,01	
н59	—	—	498 561,55	2 280 009,33		0,01	
н60	—	—	498 551,67	2 280 008,85		0,01	
н61	—	—	498 541,22	2 280 007,98		0,01	
н62	—	—	498 535,50	2 280 006,91		0,01	
н63	—	—	498 527,46	2 280 003,81		0,01	
н64	—	—	498 521,56	2 280 001,88		0,01	
н65	—	—	498 515,55	2 280 001,30		0,01	
н66	—	—	498 508,97	2 280 000,72		0,01	
н67	—	—	498 499,28	2 279 998,00		0,01	
н68	—	—	498 486,69	2 279 994,03		0,01	
н69	—	—	498 473,04	2 279 990,90		0,01	
н70	—	—	498 473,61	2 279 989,09		0,01	
н71	—	—	498 511,02	2 279 871,57		0,01	
н72	—	—	498 579,02	2 279 817,43		0,01	
н73	—	—	498 521,44	2 279 768,52		0,01	
н74	—	—	498 524,42	2 279 762,50		0,01	
н75	—	—	498 590,64	2 279 705,54		0,01	
н76	—	—	498 607,07	2 279 723,78		0,01	
н77	—	—	498 645,08	2 279 758,47		0,01	
н78	—	—	498 648,74	2 279 762,05		0,01	
н79	—	—	498 650,85	2 279 699,72		0,01	
н80	—	—	498 666,37	2 279 641,76		0,01	
н81	—	—	498 688,78	2 279 563,98		0,01	
н82	—	—	498 717,75	2 279 500,86		0,01	

**Раздел 3**

<b>Сведения о местоположении измененных (уточненных) границ объекта</b>							
<b>1</b>	<b>2</b>	<b>3</b>	<b>4</b>	<b>5</b>	<b>6</b>	<b>7</b>	<b>8</b>
н83	—	—	498 740,14	2 279 478,50	Картометрически й метод	0,01	—
н84	—	—	498 757,25	2 279 459,73		0,01	
н85	—	—	498 768,30	2 279 443,94		0,01	
н86	—	—	498 780,00	2 279 432,02		0,01	
н87	—	—	498 793,30	2 279 422,32		0,01	
н88	—	—	498 806,25	2 279 415,51		0,01	
н89	—	—	498 819,13	2 279 414,77		0,01	
н90	—	—	498 856,11	2 279 519,44		0,01	
н91	—	—	498 867,82	2 279 565,17		0,01	
н92	—	—	498 896,17	2 279 621,05		0,01	
н93	—	—	498 903,96	2 279 651,25		0,01	
н94	—	—	498 929,04	2 279 552,86		0,01	
н95	—	—	498 987,49	2 279 562,45		0,01	
н96	—	—	499 077,15	2 279 384,20		0,01	
н97	—	—	499 212,01	2 279 146,60		0,01	
н98	—	—	499 291,93	2 279 014,97		0,01	
н99	—	—	499 335,73	2 278 981,37		0,01	
н100	—	—	499 500,13	2 278 907,57		0,01	
н101	—	—	499 680,50	2 278 820,18		0,01	
н102	—	—	499 729,80	2 278 814,15		0,01	
н103	—	—	499 764,13	2 278 803,17		0,01	
н104	—	—	499 816,93	2 278 806,17		0,01	
н105	—	—	499 853,70	2 278 827,67		0,01	
н106	—	—	499 870,93	2 278 851,17		0,01	
н107	—	—	499 890,61	2 278 868,69		0,01	
н108	—	—	499 889,79	2 278 915,44		0,01	
н109	—	—	499 877,99	2 279 034,60		0,01	
н110	—	—	499 873,92	2 279 094,92		0,01	
н111	—	—	499 873,24	2 279 110,38		0,01	

**Раздел 3**

<b>Сведения о местоположении измененных (уточненных) границ объекта</b>							
<b>1</b>	<b>2</b>	<b>3</b>	<b>4</b>	<b>5</b>	<b>6</b>	<b>7</b>	<b>8</b>
н112	—	—	499 855,89	2 279 117,22	Картометрически й метод	0,01	—
н113	—	—	499 815,33	2 279 114,55		0,01	
н114	—	—	499 698,45	2 279 142,84		0,01	
н115	—	—	499 642,97	2 279 178,16		0,01	
н116	—	—	499 708,89	2 279 255,02		0,01	
н117	—	—	499 720,84	2 279 278,58		0,01	
н118	—	—	499 727,94	2 279 295,63		0,01	
н119	—	—	499 729,85	2 279 315,86		0,01	
н120	—	—	499 726,84	2 279 327,33		0,01	
н121	—	—	499 717,55	2 279 336,90		0,01	
н122	—	—	499 657,71	2 279 345,91		0,01	
н123	—	—	499 643,77	2 279 348,92		0,01	
н124	—	—	499 542,68	2 279 484,26		0,01	
н125	—	—	499 539,51	2 279 507,91		0,01	
н126	—	—	499 522,33	2 279 531,27		0,01	
н127	—	—	499 438,40	2 279 584,12		0,01	
н128	—	—	499 368,00	2 279 651,00		0,01	
н129	—	—	499 325,46	2 279 678,62		0,01	
н130	—	—	499 272,13	2 279 740,94		0,01	
н131	—	—	499 239,57	2 279 846,56		0,01	
н132	—	—	499 221,12	2 279 970,89		0,01	
н133	—	—	499 233,76	2 280 008,12		0,01	
н134	—	—	499 251,50	2 280 042,07		0,01	
н135	—	—	499 260,73	2 280 073,67		0,01	
н136	—	—	499 262,33	2 280 089,57		0,01	
н137	—	—	499 261,53	2 280 106,77		0,01	
н138	—	—	499 257,93	2 280 123,37		0,01	
н139	—	—	499 251,33	2 280 140,37		0,01	
н140	—	—	499 245,90	2 280 155,54		0,01	

**Раздел 3**

Сведения о местоположении измененных (уточненных) границ объекта							
1	2	3	4	5	6	7	8
н141	—	—	499 243,45	2 280 165,74	Картометрически й метод	0,01	—
н142	—	—	499 241,80	2 280 175,12		0,01	
н143	—	—	499 241,80	2 280 183,84		0,01	
н144	—	—	499 241,30	2 280 191,58		0,01	
н145	—	—	499 240,93	2 280 195,97		0,01	
н146	—	—	499 249,30	2 280 200,90		0,01	
н147	—	—	499 255,85	2 280 204,42		0,01	
н148	—	—	499 273,45	2 280 205,20		0,01	
н149	—	—	499 278,26	2 280 200,83		0,01	
н150	—	—	499 284,08	2 280 175,65		0,01	
н151	—	—	499 290,39	2 280 161,82		0,01	
н152	—	—	499 303,21	2 280 152,90		0,01	
н153	—	—	499 339,81	2 280 154,02		0,01	
н154	—	—	499 337,55	2 280 258,46		0,01	
н155	—	—	499 340,85	2 280 311,38		0,01	
н156	—	—	499 338,60	2 280 350,10		0,01	
н157	—	—	499 311,55	2 280 386,16		0,01	
н1	—	—	499 306,99	2 280 442,03	0,01		
309271							
н158	—	—	498 398,59	2 279 986,43	Картометрически й метод	0,01	—
н159	—	—	498 451,73	2 279 996,65		0,01	
н160	—	—	498 474,69	2 280 001,78		0,01	
н161	—	—	498 493,28	2 280 006,91		0,01	
н162	—	—	498 507,32	2 280 010,40		0,01	
н163	—	—	498 516,91	2 280 011,85		0,01	
н164	—	—	498 522,33	2 280 012,53		0,01	
н165	—	—	498 527,95	2 280 014,37		0,01	
н166	—	—	498 534,15	2 280 016,79		0,01	
н167	—	—	498 542,18	2 280 017,95		0,01	

**Раздел 3**

<b>Сведения о местоположении измененных (уточненных) границ объекта</b>							
<b>1</b>	<b>2</b>	<b>3</b>	<b>4</b>	<b>5</b>	<b>6</b>	<b>7</b>	<b>8</b>
н168	—	—	498 556,42	2 280 022,12	Картометрически й метод	0,01	—
н169	—	—	498 562,71	2 280 026,48		0,01	
н170	—	—	498 566,69	2 280 029,38		0,01	
н171	—	—	498 570,56	2 280 030,35		0,01	
н172	—	—	498 577,63	2 280 030,54		0,01	
н173	—	—	498 585,28	2 280 031,51		0,01	
н174	—	—	498 592,45	2 280 034,03		0,01	
н175	—	—	498 627,40	2 280 050,10		0,01	
н176	—	—	498 655,00	2 280 066,18		0,01	
н177	—	—	498 689,09	2 280 092,62		0,01	
н178	—	—	498 712,82	2 280 114,99		0,01	
н179	—	—	498 738,29	2 280 134,55		0,01	
н180	—	—	498 755,33	2 280 146,07		0,01	
н181	—	—	498 792,04	2 280 164,57		0,01	
н182	—	—	498 815,08	2 280 174,26		0,01	
н183	—	—	498 825,83	2 280 182,49		0,01	
н184	—	—	498 837,84	2 280 195,17		0,01	
н185	—	—	498 848,20	2 280 209,41		0,01	
н186	—	—	498 868,15	2 280 236,33		0,01	
н187	—	—	498 885,29	2 280 266,45		0,01	
н188	—	—	498 898,56	2 280 284,07		0,01	
н189	—	—	498 910,09	2 280 295,31		0,01	
н190	—	—	498 920,16	2 280 302,09		0,01	
н191	—	—	498 933,13	2 280 310,12		0,01	
н192	—	—	498 941,46	2 280 315,84		0,01	
н193	—	—	498 944,95	2 280 320,00		0,01	
н194	—	—	498 948,14	2 280 325,04		0,01	
н195	—	—	498 952,41	2 280 327,17		0,01	
н196	—	—	498 963,27	2 280 329,58		0,01	

**Раздел 3**

Сведения о местоположении измененных (уточненных) границ объекта							
1	2	3	4	5	6	7	8
н197	—	—	498 977,00	2 280 332,91	Картометрически й метод	0,01	—
н198	—	—	498 990,27	2 280 337,34		0,01	
н199	—	—	498 999,54	2 280 337,16		0,01	
н200	—	—	499 008,25	2 280 334,12		0,01	
н201	—	—	499 027,15	2 280 334,47		0,01	
н202	—	—	499 058,83	2 280 339,32		0,01	
н203	—	—	499 116,65	2 280 351,86		0,01	
н204	—	—	499 140,09	2 280 359,13		0,01	
н205	—	—	499 163,91	2 280 369,78		0,01	
н206	—	—	499 178,92	2 280 379,46		0,01	
н207	—	—	499 192,48	2 280 390,79		0,01	
н208	—	—	499 202,55	2 280 396,99		0,01	
н209	—	—	499 223,08	2 280 405,71		0,01	
н210	—	—	499 242,16	2 280 414,13		0,01	
н211	—	—	499 250,49	2 280 419,15		0,01	
н212	—	—	499 259,54	2 280 430,14		0,01	
н213	—	—	499 266,17	2 280 446,47		0,01	
н214	—	—	499 266,97	2 280 453,74		0,01	
н215	—	—	499 264,23	2 280 460,04		0,01	
н216	—	—	499 260,51	2 280 462,63		0,01	
н217	—	—	499 256,95	2 280 466,50		0,01	
н218	—	—	499 254,36	2 280 473,11		0,01	
н219	—	—	499 252,32	2 280 479,11		0,01	
н220	—	—	499 245,03	2 280 485,69		0,01	
н221	—	—	499 221,18	2 280 495,04		0,01	
н222	—	—	499 205,26	2 280 506,52		0,01	
н223	—	—	499 193,06	2 280 522,21		0,01	
н224	—	—	499 185,60	2 280 533,73		0,01	
н225	—	—	499 180,70	2 280 544,98		0,01	

**Раздел 3**

<b>Сведения о местоположении измененных (уточненных) границ объекта</b>							
<b>1</b>	<b>2</b>	<b>3</b>	<b>4</b>	<b>5</b>	<b>6</b>	<b>7</b>	<b>8</b>
н226	—	—	499 176,69	2 280 569,76	Картометрически й метод	0,01	—
н227	—	—	499 168,36	2 280 601,23		0,01	
н228	—	—	499 163,13	2 280 614,98		0,01	
н229	—	—	499 158,00	2 280 631,25		0,01	
н230	—	—	499 152,34	2 280 644,80		0,01	
н231	—	—	499 150,35	2 280 649,55		0,01	
н232	—	—	499 140,37	2 280 671,82		0,01	
н233	—	—	499 128,75	2 280 699,01		0,01	
н234	—	—	499 122,01	2 280 719,46		0,01	
н235	—	—	499 117,59	2 280 728,29		0,01	
н236	—	—	499 097,99	2 280 753,92		0,01	
н237	—	—	499 089,24	2 280 770,83		0,01	
н238	—	—	499 078,31	2 280 787,79		0,01	
н239	—	—	499 067,73	2 280 803,97		0,01	
н240	—	—	499 054,02	2 280 815,61		0,01	
н241	—	—	499 048,33	2 280 821,96		0,01	
н242	—	—	499 026,51	2 280 828,30		0,01	
н243	—	—	498 979,38	2 280 818,64		0,01	
н244	—	—	499 012,17	2 280 716,55		0,01	
н245	—	—	499 010,64	2 280 703,21		0,01	
н246	—	—	498 933,68	2 280 680,78		0,01	
н247	—	—	498 982,50	2 280 540,27		0,01	
н248	—	—	498 946,11	2 280 543,41		0,01	
н249	—	—	498 873,90	2 280 564,33		0,01	
н250	—	—	498 905,68	2 280 448,30		0,01	
н251	—	—	498 864,37	2 280 435,43		0,01	
н252	—	—	498 845,27	2 280 484,21		0,01	
н253	—	—	498 757,20	2 280 447,13		0,01	
н254	—	—	498 769,16	2 280 416,39		0,01	

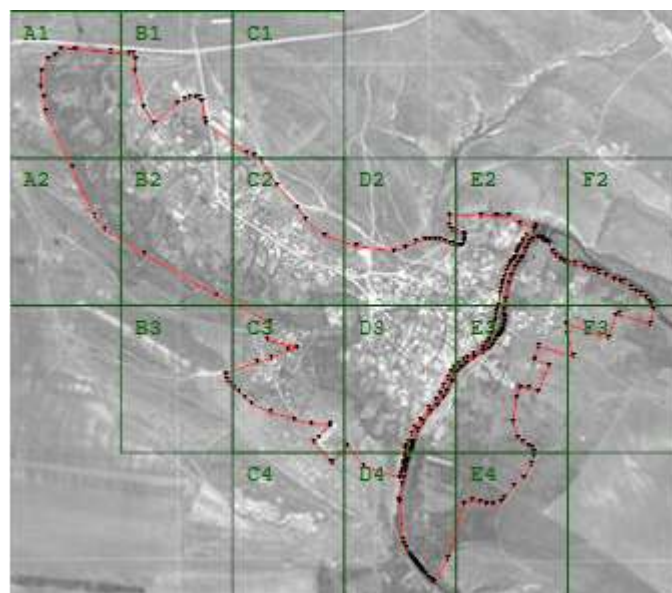
**Раздел 3**

<b>Сведения о местоположении измененных (уточненных) границ объекта</b>							
<b>1</b>	<b>2</b>	<b>3</b>	<b>4</b>	<b>5</b>	<b>6</b>	<b>7</b>	<b>8</b>
н255	—	—	498 772,57	2 280 388,72	Картометрически й метод	0,01	—
н256	—	—	498 735,68	2 280 376,42		0,01	
н257	—	—	498 656,44	2 280 364,13		0,01	
н258	—	—	498 607,59	2 280 380,52		0,01	
н259	—	—	498 590,32	2 280 396,68		0,01	
н260	—	—	498 578,02	2 280 416,49		0,01	
н261	—	—	498 568,80	2 280 429,13		0,01	
н262	—	—	498 556,50	2 280 434,59		0,01	
н263	—	—	498 544,54	2 280 434,25		0,01	
н264	—	—	498 515,37	2 280 425,52		0,01	
н265	—	—	498 474,61	2 280 400,13		0,01	
н266	—	—	498 445,26	2 280 367,57		0,01	
н267	—	—	498 404,15	2 280 334,87		0,01	
н268	—	—	498 392,87	2 280 325,57		0,01	
н269	—	—	498 386,04	2 280 298,24		0,01	
н270	—	—	498 386,72	2 280 276,04		0,01	
н271	—	—	498 392,10	2 280 256,28		0,01	
н272	—	—	498 397,94	2 280 229,59		0,01	
н273	—	—	498 387,93	2 280 202,07		0,01	
н274	—	—	498 203,64	2 280 149,53		0,01	
н275	—	—	498 126,63	2 280 103,01		0,01	
н276	—	—	498 133,80	2 280 096,27		0,01	
н277	—	—	498 143,17	2 280 086,12		0,01	
н278	—	—	498 154,33	2 280 075,26		0,01	
н279	—	—	498 162,89	2 280 067,83		0,01	
н280	—	—	498 169,36	2 280 061,36		0,01	
н281	—	—	498 173,97	2 280 058,57		0,01	
н282	—	—	498 182,16	2 280 051,54		0,01	
н283	—	—	498 188,67	2 280 046,55		0,01	

**Раздел 3**



<b>Сведения о местоположении измененных (уточненных) границ объекта</b>							
<b>1</b>	<b>2</b>	<b>3</b>	<b>4</b>	<b>5</b>	<b>6</b>	<b>7</b>	<b>8</b>
н284	—	—	498 193,55	2 280 043,18	Картометрически й метод	0,01	—
н285	—	—	498 198,55	2 280 038,30		0,01	
н286	—	—	498 203,08	2 280 034,23		0,01	
н287	—	—	498 208,83	2 280 030,34		0,01	
н288	—	—	498 214,64	2 280 027,14		0,01	
н289	—	—	498 220,86	2 280 021,21		0,01	
н290	—	—	498 240,04	2 280 011,56		0,01	
н291	—	—	498 255,92	2 280 004,40		0,01	
н292	—	—	498 263,57	2 279 999,71		0,01	
н293	—	—	498 395,39	2 279 991,12		0,01	
н158	—	—	498 398,59	2 279 986,43		0,01	
<b>3. Сведения о характерных точках части (частей) границы объекта</b>							
<b>1</b>	<b>2</b>	<b>3</b>	<b>4</b>	<b>5</b>	<b>6</b>	<b>7</b>	<b>8</b>
—	—	—	—	—	—	—	—

**Раздел 4**  
**План границ объекта**



**Масштаб 1:25 000**

**Используемые условные знаки и обозначения:**

-  - Существующая точка, имеющиеся в ГКН сведения о которой позволяют однозначно определить ее местоположение
-  - Вновь образованная часть границы, сведения о которой достаточны для определения ее местоположения

Подпись \_\_\_\_\_ Дата « 10 » октября 20 24 г.

Место для оттиска печати (при наличии) лица, составившего описание местоположения границ объекта

**Раздел 4**  
**План границ объекта**

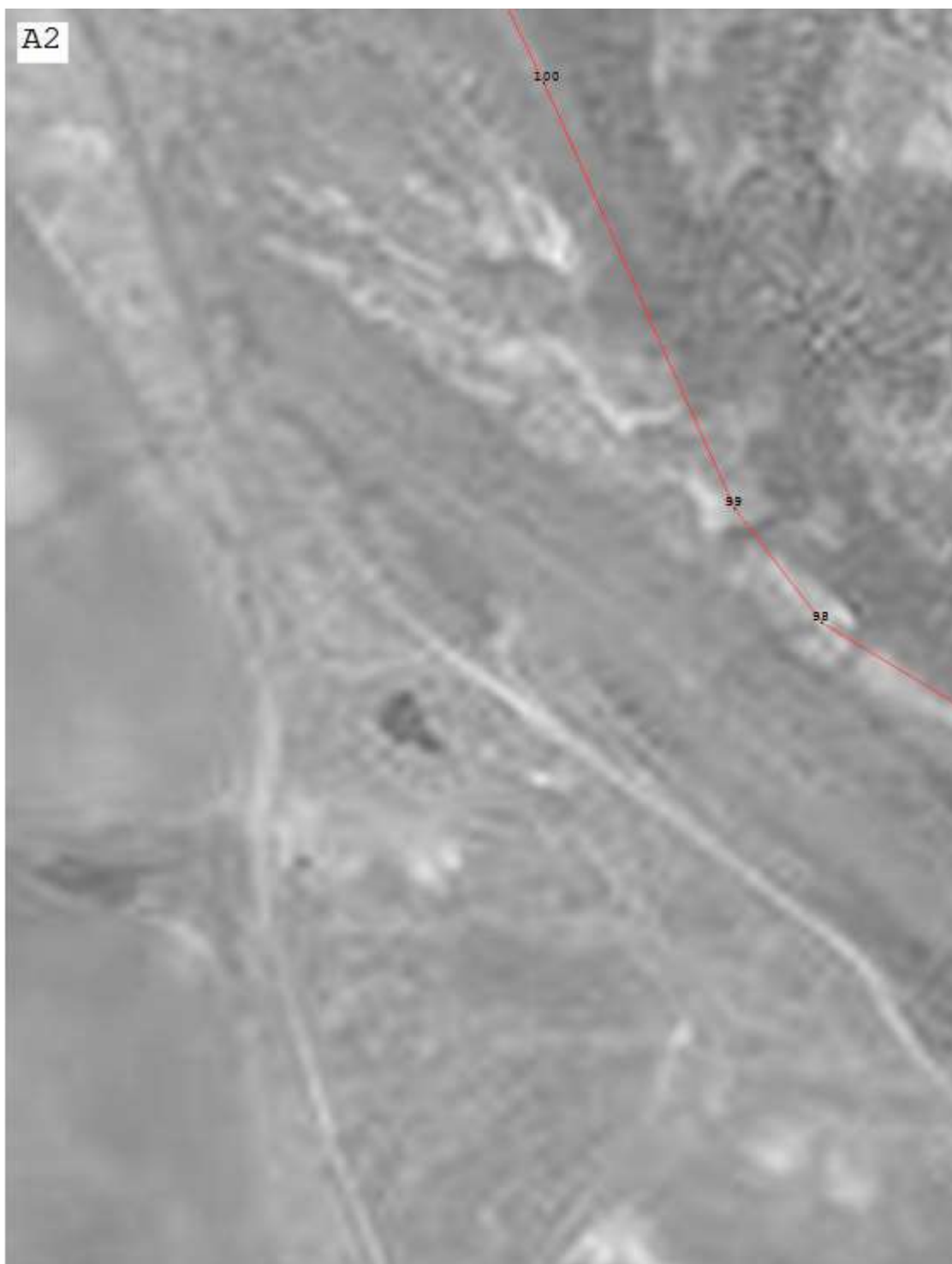


**Масштаб 1:2 500**

Подпись \_\_\_\_\_ Дата « 10 » октября 20 24 г.

Место для оттиска печати (при наличии) лица, составившего описание местоположения границ объекта

**Раздел 4**  
**План границ объекта**



**Масштаб 1:2 500**

Подпись \_\_\_\_\_ Дата « 10 » октября 20 24 г.

Место для оттиска печати (при наличии) лица, составившего описание местоположения границ объекта

**Раздел 4**  
**План границ объекта**



**Масштаб 1:2 500**

Подпись \_\_\_\_\_ Дата « 10 » \_\_\_\_\_ октября 20 24 г.

Место для оттиска печати (при наличии) лица, составившего описание местоположения границ объекта

**Раздел 4**  
**План границ объекта**

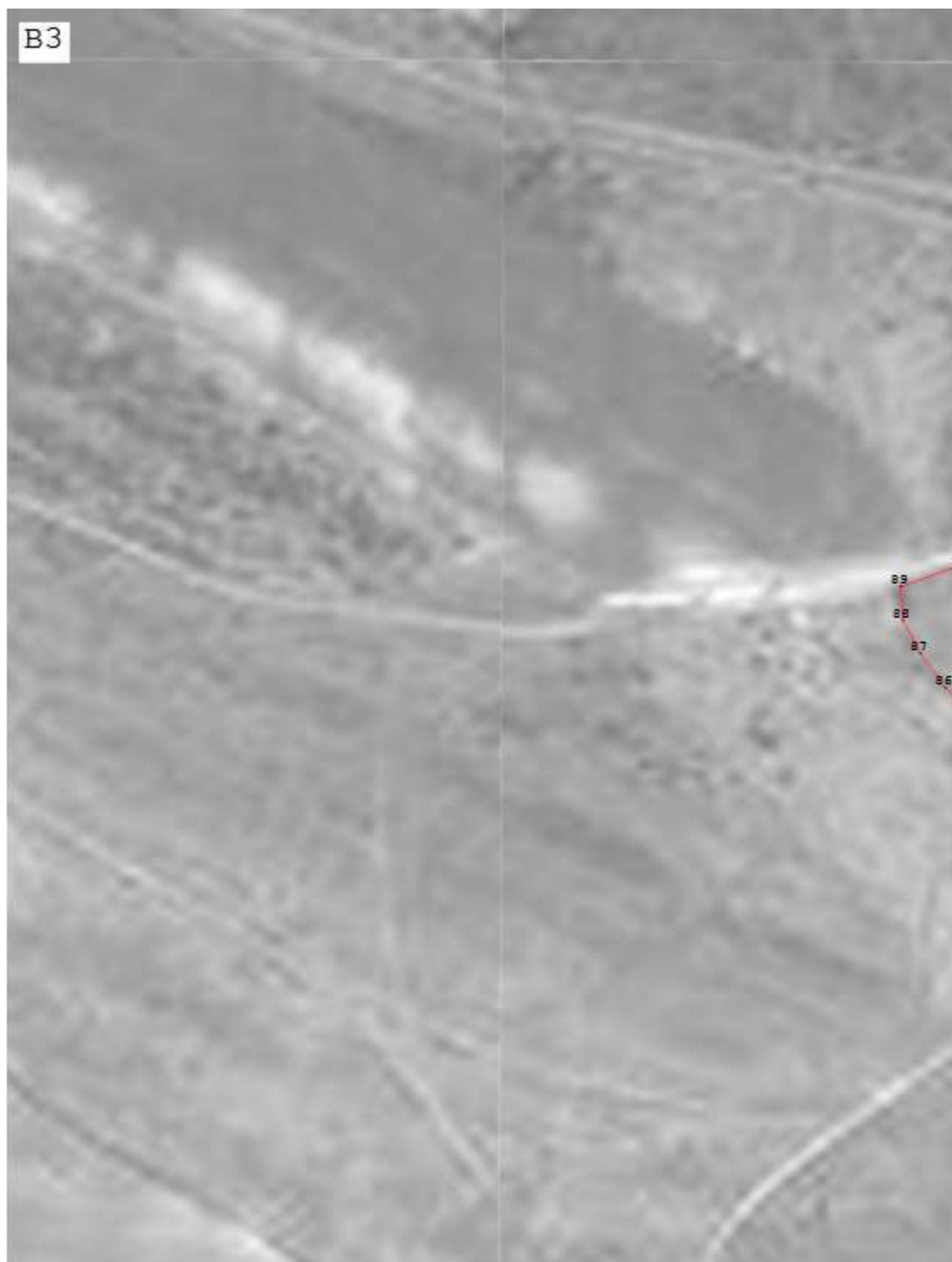


**Масштаб 1:2 500**

Подпись \_\_\_\_\_ Дата « 10 » \_\_\_\_\_ октября 20 24 г.

Место для оттиска печати (при наличии) лица, составившего описание местоположения границ объекта

**Раздел 4**  
**План границ объекта**



С  
Ю

**Масштаб 1:2 500**

Подпись \_\_\_\_\_ Дата « 10 » \_\_\_\_\_ октября 20 24 г.

Место для оттиска печати (при наличии) лица, составившего описание местоположения границ объекта

**Раздел 4**  
**План границ объекта**



**Масштаб 1:2 500**

Подпись \_\_\_\_\_ Дата « 10 » \_\_\_\_\_ октября 20 24 г.

Место для оттиска печати (при наличии) лица, составившего описание местоположения границ объекта

**Раздел 4**  
**План границ объекта**



**Масштаб 1:2 500**

Подпись \_\_\_\_\_ Дата « 10 » октября 20 24 г.

Место для оттиска печати (при наличии) лица, составившего описание местоположения границ объекта

**Раздел 4**  
**План границ объекта**



**Масштаб 1:2 500**

Подпись \_\_\_\_\_ Дата « 10 » \_\_\_\_\_ октября 20 24 г.

Место для оттиска печати (при наличии) лица, составившего описание местоположения границ объекта

**Раздел 4**  
**План границ объекта**



**Масштаб 1:2 500**

Подпись \_\_\_\_\_ Дата « 10 » \_\_\_\_\_ октября 20 24 г.

Место для оттиска печати (при наличии) лица, составившего описание местоположения границ объекта

**Раздел 4**  
**План границ объекта**



С  
Ю

**Масштаб 1:2 500**

Подпись \_\_\_\_\_ Дата « 10 » \_\_\_\_\_ октября 20 24 г.

Место для оттиска печати (при наличии) лица, составившего описание местоположения границ объекта

**Раздел 4**  
**План границ объекта**



**Масштаб 1:2 500**

Подпись \_\_\_\_\_ Дата « 10 » \_\_\_\_\_ октября 20 24 г.

Место для оттиска печати (при наличии) лица, составившего описание местоположения границ объекта

**Раздел 4**  
**План границ объекта**



**Масштаб 1:2 500**

Подпись \_\_\_\_\_ Дата « 10 » \_\_\_\_\_ октября 20 24 г.

Место для оттиска печати (при наличии) лица, составившего описание местоположения границ объекта

**Раздел 4**  
**План границ объекта**



**Масштаб 1:2 500**

Подпись \_\_\_\_\_ Дата « 10 » \_\_\_\_\_ октября 20 24 г.

Место для оттиска печати (при наличии) лица, составившего описание местоположения границ объекта

**Раздел 4**  
**План границ объекта**

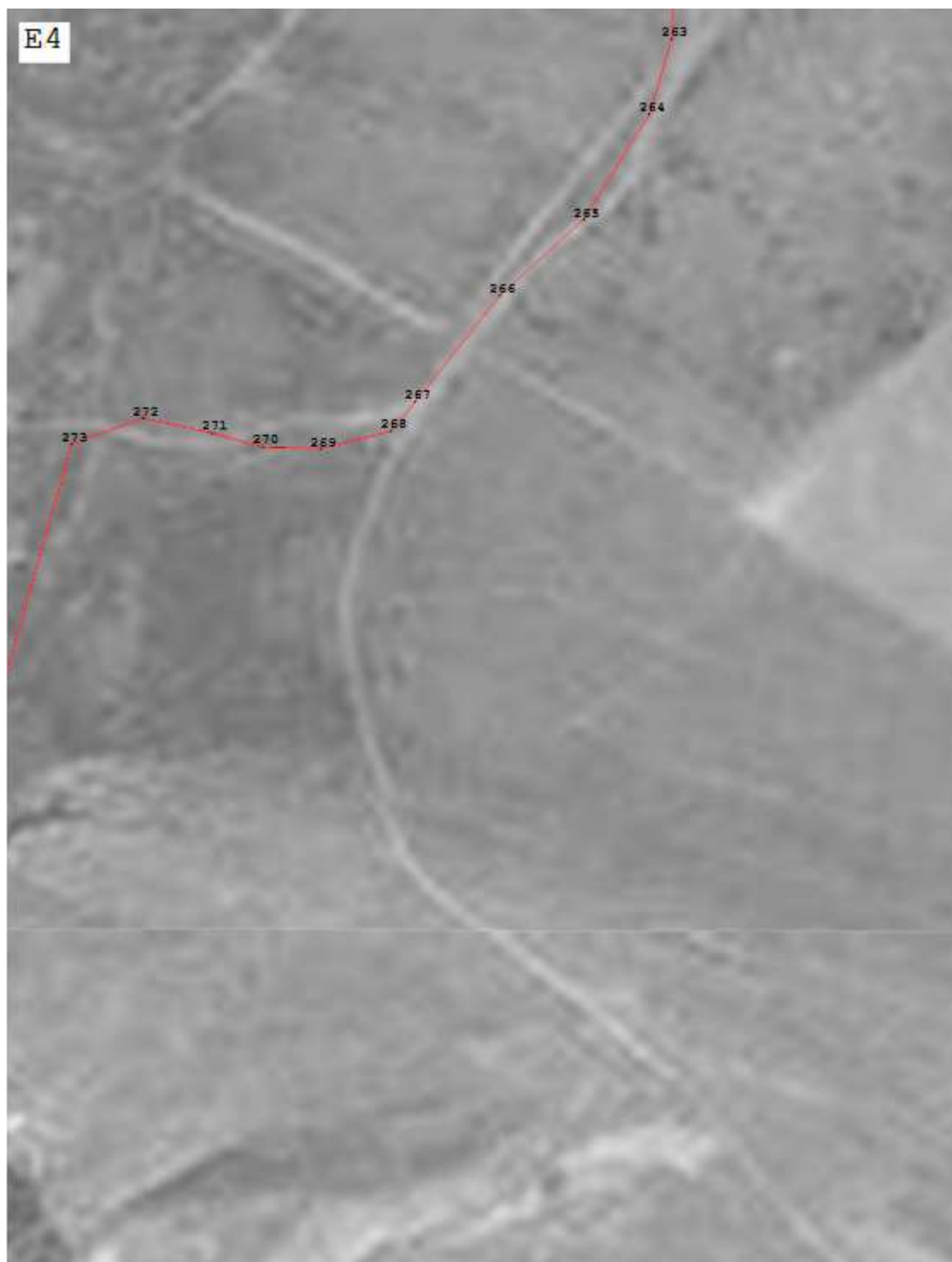


**Масштаб 1:2 500**

Подпись \_\_\_\_\_ Дата « 10 » \_\_\_\_\_ октября 20 24 г.

Место для оттиска печати (при наличии) лица, составившего описание местоположения границ объекта

**Раздел 4**  
**План границ объекта**

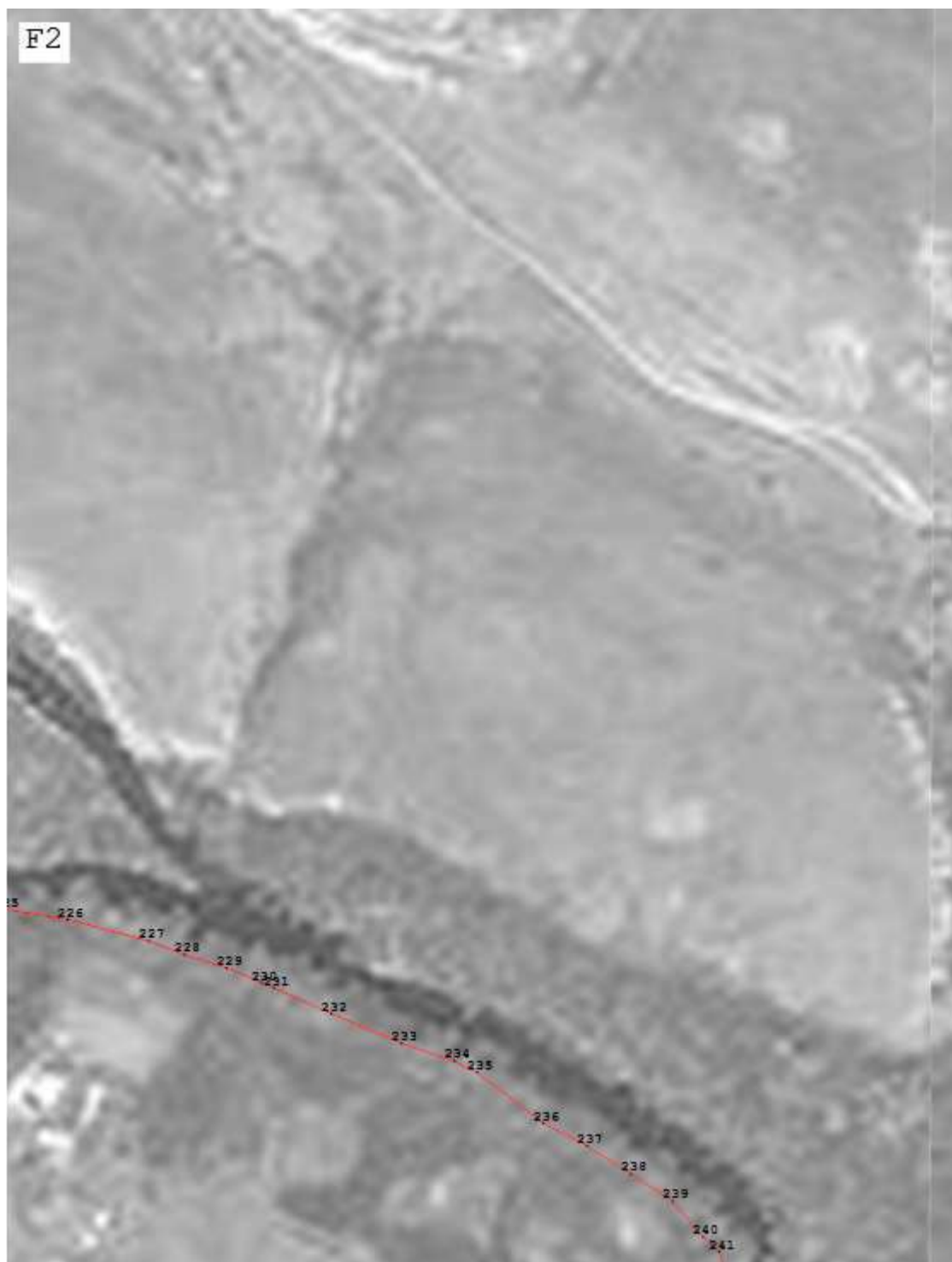


**Масштаб 1:2 500**

Подпись \_\_\_\_\_ Дата « 10 » \_\_\_\_\_ октября 20 24 г.

Место для оттиска печати (при наличии) лица, составившего описание местоположения границ объекта

**Раздел 4**  
**План границ объекта**



**Масштаб 1:2 500**

Подпись \_\_\_\_\_ Дата « 10 » \_\_\_\_\_ октября 20 24 г.

Место для оттиска печати (при наличии) лица, составившего описание местоположения границ объекта

**Раздел 4**  
**План границ объекта**



**Масштаб 1:2 500**

Подпись \_\_\_\_\_ Дата « 10 » \_\_\_\_\_ октября 20 24 г.

Место для оттиска печати (при наличии) лица, составившего описание местоположения границ объекта

Прохождение границы		Описание прохождения границы
от точки	до точки	
1	2	3
—	—	—